

Caso #92

INFECÇÃO PULMONAR VIRAL AGUDA PELO COVID-19: ACHADOS DE TOMOGRAFIA COMPUTADORIZADA EM PACIENTES COM ACOMETIMENTO DO PARÊNQUIMA PULMONAR EM MENOS DE 25%.

Coronavírus

Dados do Caso

Data submissão:	02/04/2020
Data publicação:	03/04/2020
Seção :	Selecionado
Tipo de Caso :	Tipo Caso 1
Autor:	ANTONIO LINHARES PONTES FILHO - FLEURY MEDICINA DIAGNÓSTICA - HOSPITAL SÃO LUIZ
Autor correspondente:	-
Dados do paciente :	Feminino , 43 anos
Palavras-Chave :	Vírus da SARS, Coronavirus
URL:	http://bradcasesold.brad.org.br/pt/Cases/CaseDetails/92
Link do Abstract no PUBMED:	
DOI :	Ahead of DOI

Resumo

Quadro de diarreia e vômitos há 2 dias, além de dispneia importante.

Histórico Clínico

Paciente feminino de 43 anos, deu entrada no pronto-atendimento em 17/03 referindo quadro de diarreia e vômitos há 2 dias, além de dispneia importante. História de marido com teste positivo para Covid-19. Evoluiu, durante seguimento, com tosse e piora da dispneia. Nega febre. Sem comorbidades.

Achados Radiológicos

Foi submetida a tomografia computadorizada do tórax, que revelou focos de consolidações e opacidades em vidro fosco esparsas por ambos os pulmões, de predomínio nos lobos inferiores, de distribuição notadamente periférica, com acometimento do parênquima pulmonar em menos de 25%.

Discussão

-

Lista de Diferenciais

• -

Diagnóstico

- Exame para Covid-19 apresentou resultado positivo. -

Aprendizado

-

Referências

Imagens

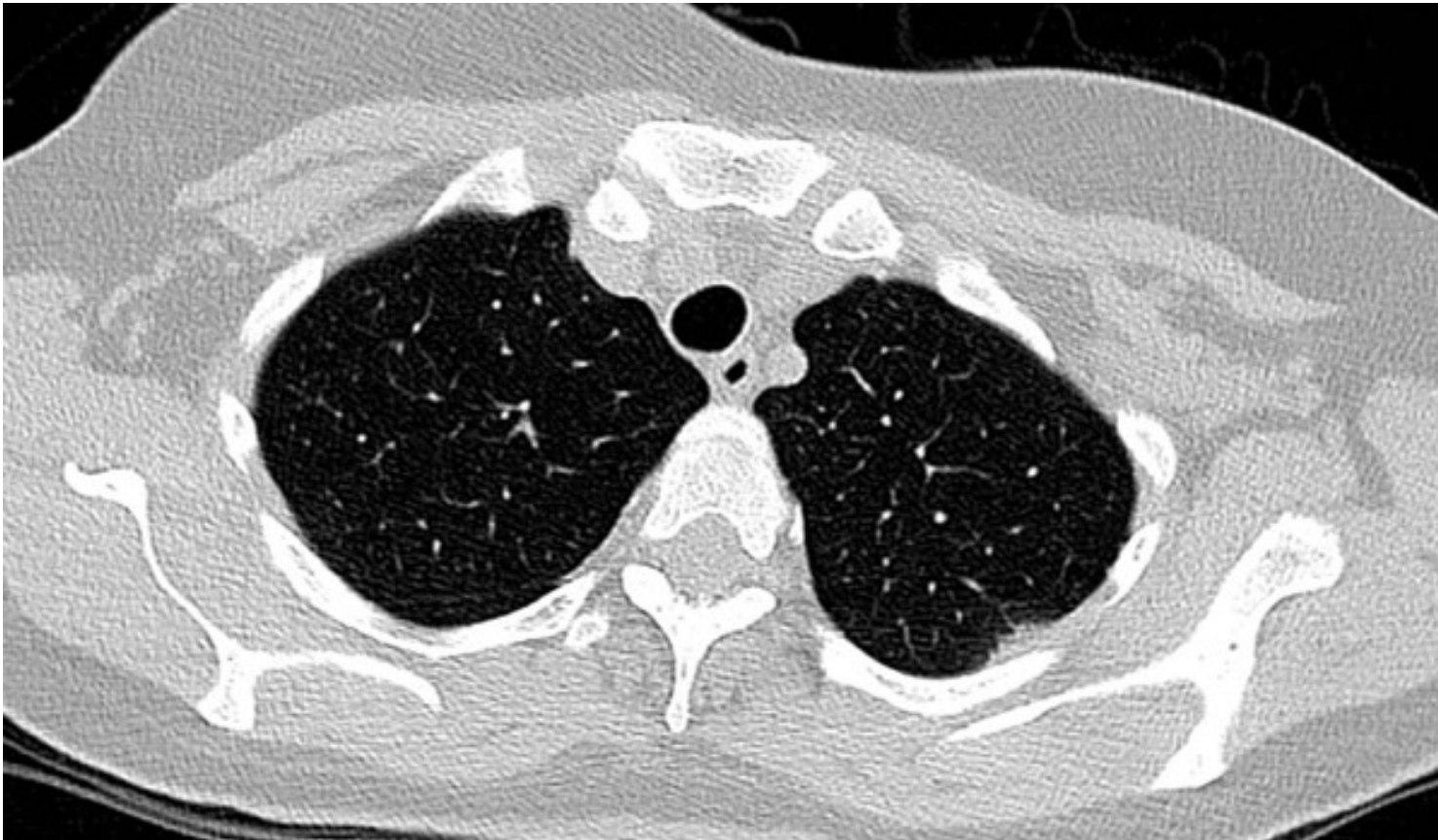


Figura 1: Tomografia Computadorizada (TC) do Tórax no plano axial demonstrando pequeno foco com atenuação em vidro fosco no lobo superior esquerdo com distribuição periférica.

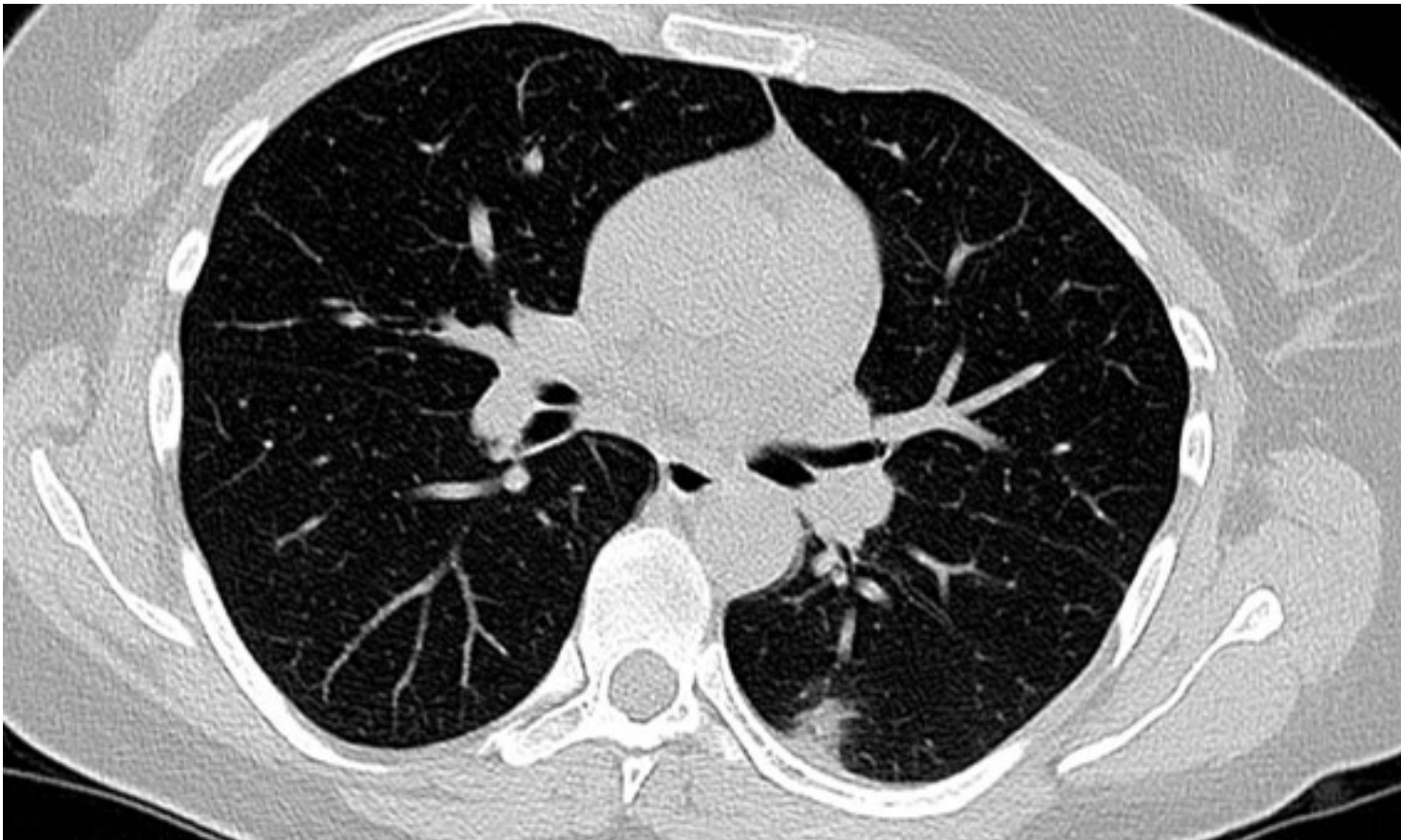


Figura 2: Tomografia Computadorizada (TC) do Tórax no plano axial demonstrando opacidade com atenuação em vidro fosco no lobo inferior esquerdo com distribuição periférica.



Figura 3: Tomografia Computadorizada (TC) do Tórax no plano axial demonstrando opacidade com atenuação em vidro fosco no lobo inferior direito com distribuição periférica.

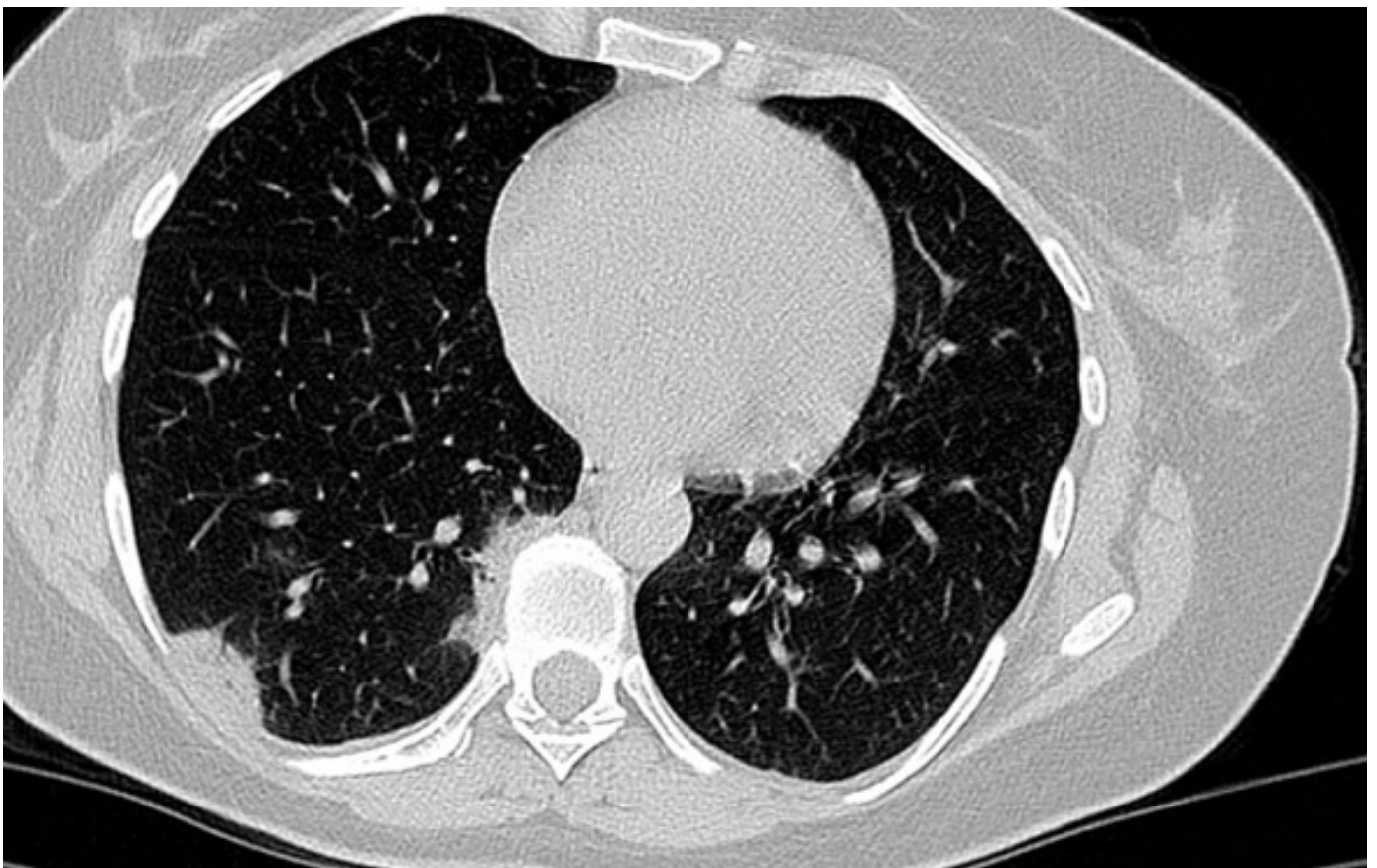


Figura 5: Tomografia Computadorizada (TC) do Tórax no plano axial demonstrando opacidade com atenuação em vidro fosco no lobo inferior direito com distribuição periférica.

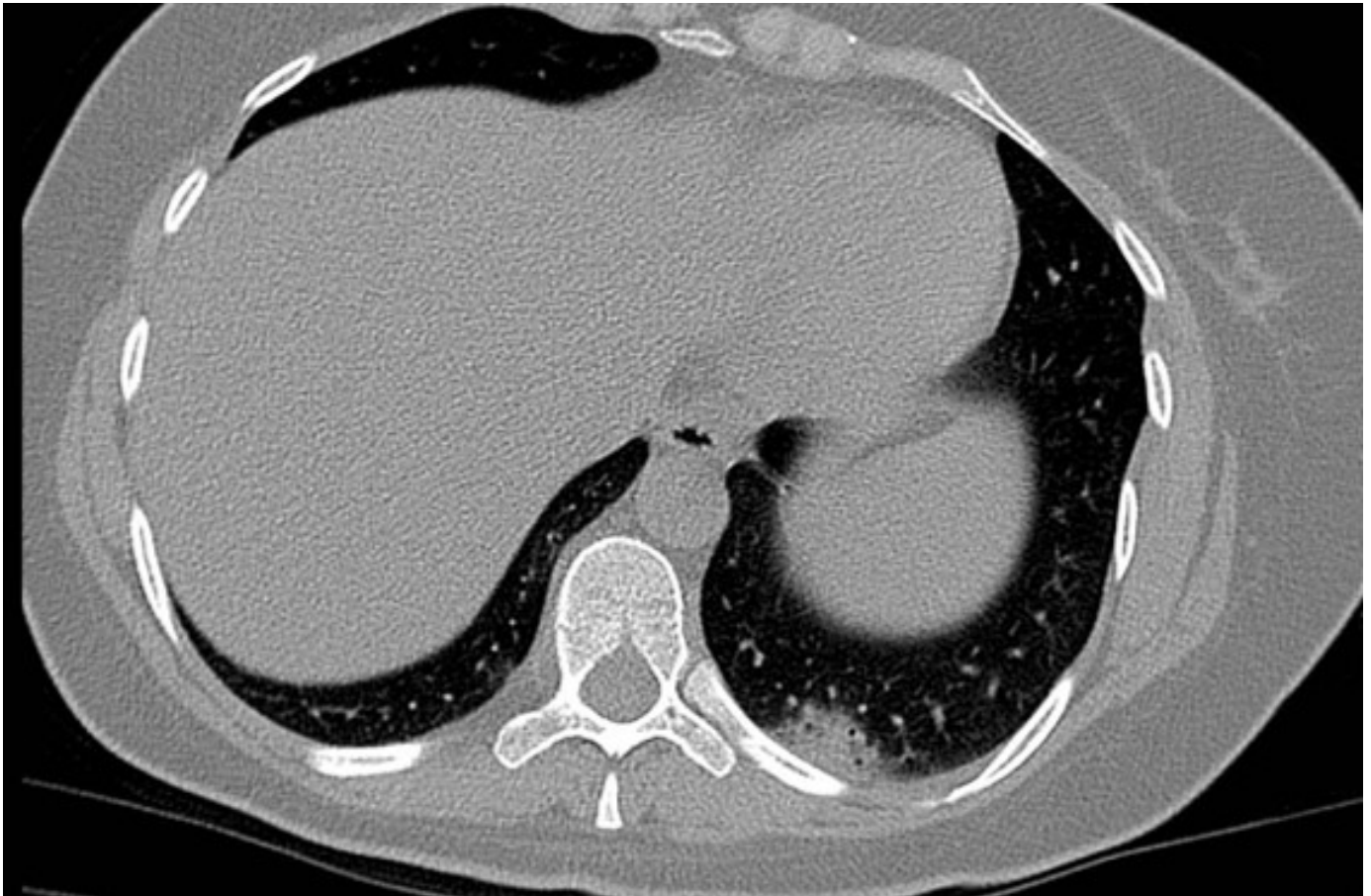


Figura 4: Tomografia Computadorizada (TC) do Tórax no plano axial demonstrando opacidade com atenuação em vidro na base esquerda com distribuição periférica.



Figura 6: Reformatação no plano coronal da TC do Tórax demonstrando focos com atenuação em vidro fosco no lobo inferior direito, associados a outro foco no lobo superior esquerdo.

Vídeos

Nenhum resultado encontrado