

# Caso #90

## ACHADOS DE TOMOGRAFIA COMPUTADORIZADA NA COVID-19

Coronavírus , Emergência

---

### Dados do Caso

<b>Data submissão:</b>	31/03/2020
<b>Data publicação:</b>	01/04/2020
<b>Seção :</b>	Selecionado
<b>Tipo de Caso :</b>	Tipo Caso 1
<b>Autor:</b>	Gessica Lafeta Rabelo - FLEURY MEDICINA DIAGNÓSTICA - HOSPITAL SÃO LUIZ Elisa Bretas - FLEURY MEDICINA DIAGNÓSTICA - HOSPITAL SÃO LUIZ
<b>Autor correspondente:</b>	-
<b>Dados do paciente :</b>	Masculino , 39 anos
<b>Palavras-Chave :</b>	Tórax, Coronavirus
<b>URL:</b>	<a href="http://bradcasesold.brad.org.br/pt/Cases/CaseDetails/90">http://bradcasesold.brad.org.br/pt/Cases/CaseDetails/90</a>
<b>Link do Abstract no PUBMED:</b>	
<b>DOI :</b>	Ahead of DOI

### Resumo

Queixa e duração: Febre iniciada há 3 dias.

### Histórico Clínico

Queixa e duração: Febre iniciada há 3 dias. Paciente refere contato com pessoa com caso confirmado de Covid-19. Febre, dor de garganta e dor de cabeça intensa. Sinais vitais PA: 106 x 70 mmHg FC: 112 mmHg FR: 20 irpm Sat em ar amb:99% T: 38,6 °C

### Achados Radiológicos

Focos com atenuação em vidro fosco bilaterais de aspecto periférico.

## **Discussão**

Os achados em tomografia de tórax para as infecções virais são inespecíficos E não representam a gravidade dos casos dissociação clinico-radiológica

## **Lista de Diferenciais**

- Influenza, H1N1

## **Diagnóstico**

- Covid-19

## **Aprendizado**

Tomografia de tórax auxilia no controle evolutivo da infecção por SARS-CoV-2.

## **Referências**

- Temporal changes of ct findings in 90 patients with covid-19 pneumonia: a longitudinal study. Radiology. 2020 mar 19:200843. Doi: 10.1148/radiol.2020200843. Coronavirus disease 2019: what we know? J med virol. 2020 mar 14. Doi: 10.1002/jmv.25766

## **Imagens**

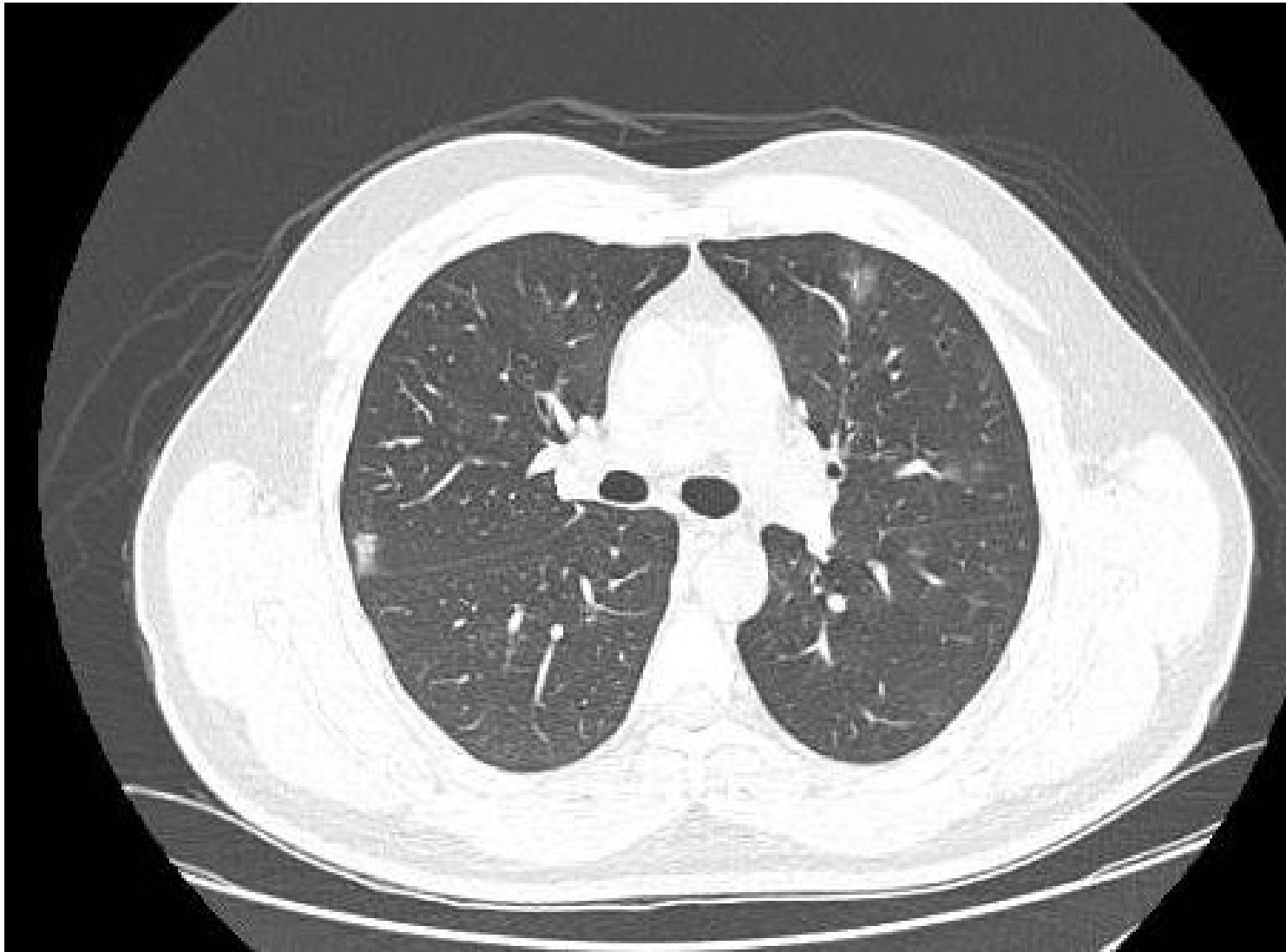


Figura 1: Imagem axiial de tomografia computadorizada em janela de pulmão demonstrando focos com atenuação em vidro fosco bilaterais de aspecto periférico.

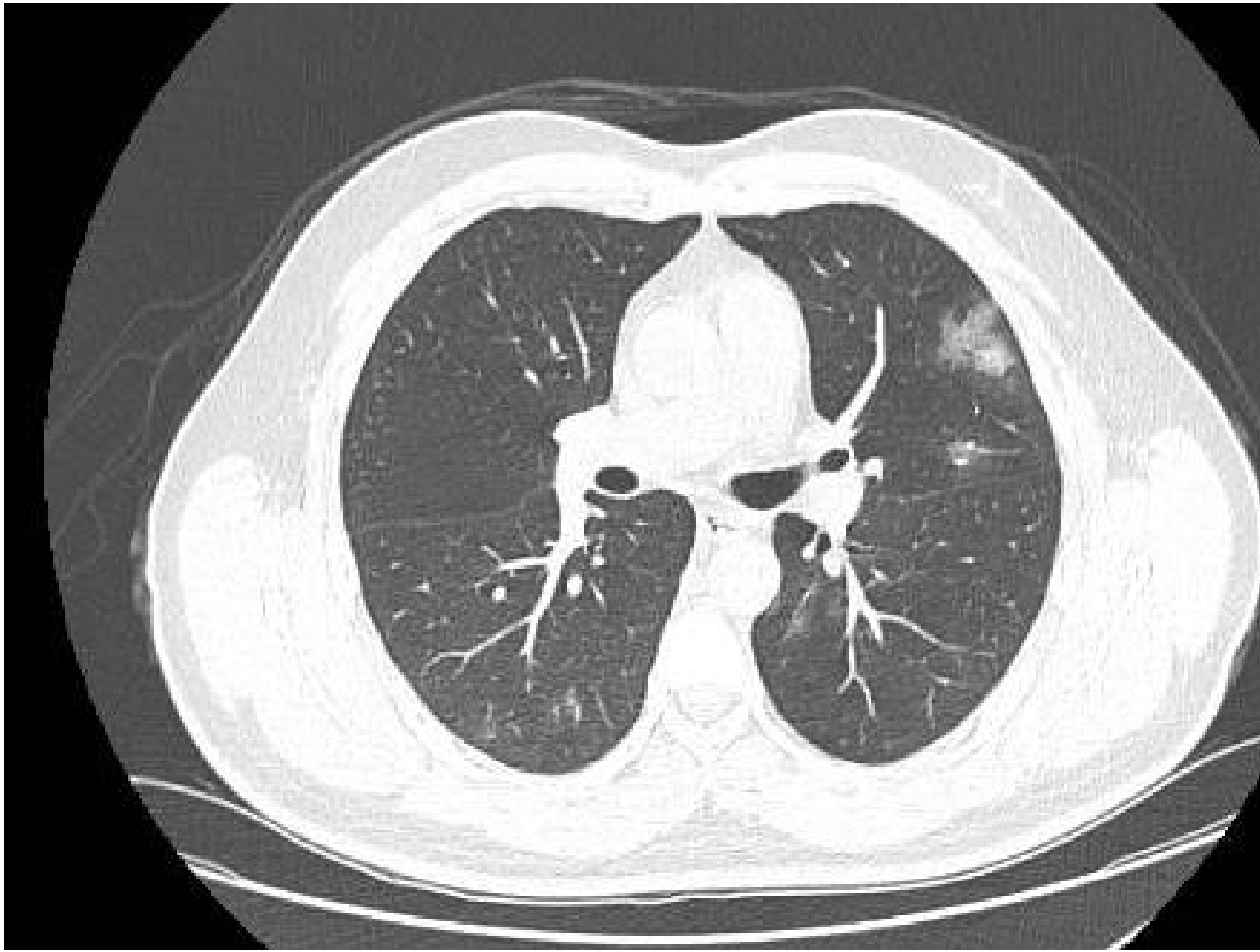


Figura 2: Imagem axiial de tomografia computadorizada em janela de pulmão demonstrando focos com atenuação em vidro fosco bilaterais de aspecto periférico.

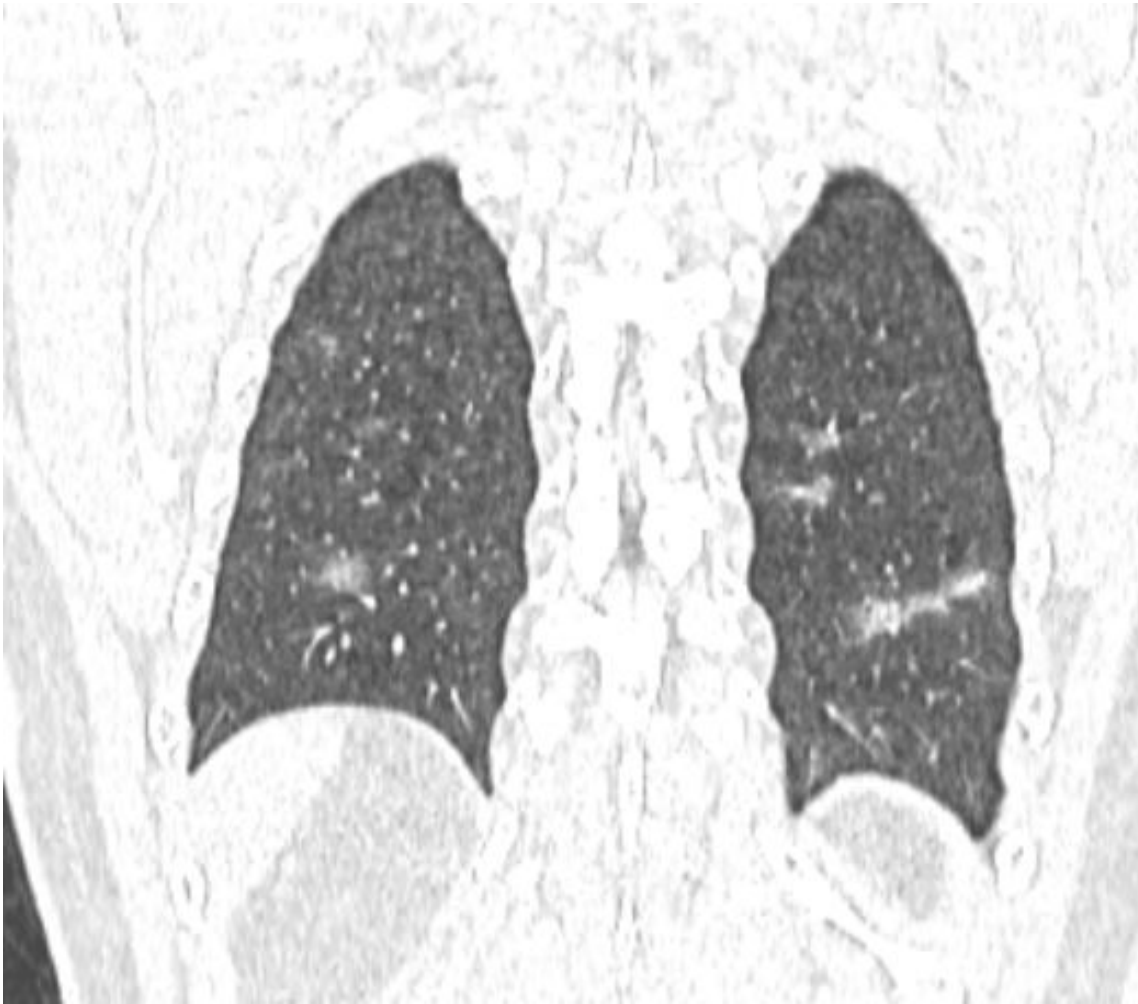


Figura 3: Reformatação no plano coronal da tomografia de tórax em janela de pulmão evidenciando focos com atenuação em vidro fosco bilaterais de aspecto periférico.

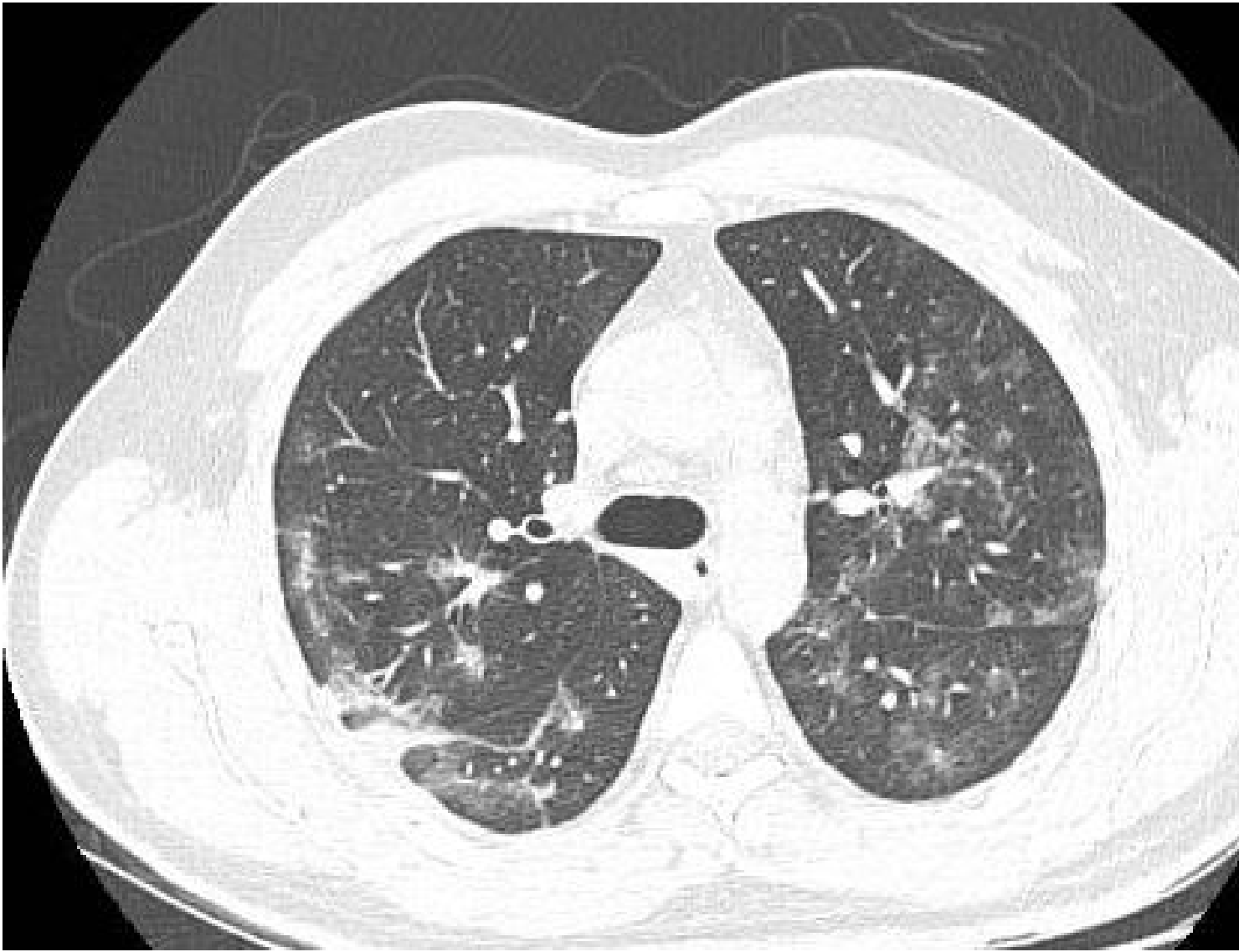


Figura 4: Imagem axiial de tomografia computadorizada em janela de pulmão 7 dias após a primeira tomografia.

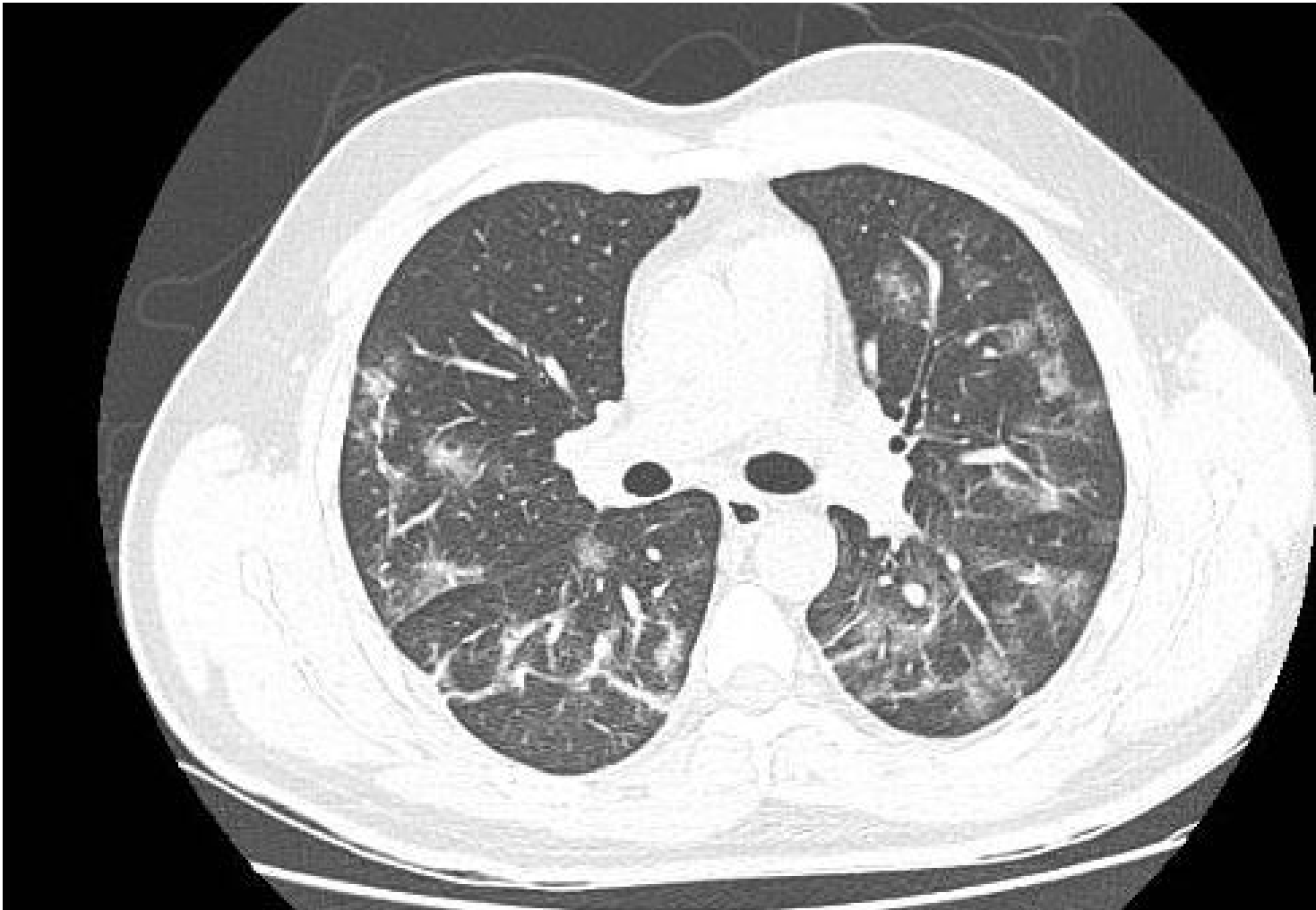


Figura 5 Imagem axiial de tomografia computadorizada em janela de pulmão 7 dias após a primeira tomografia.

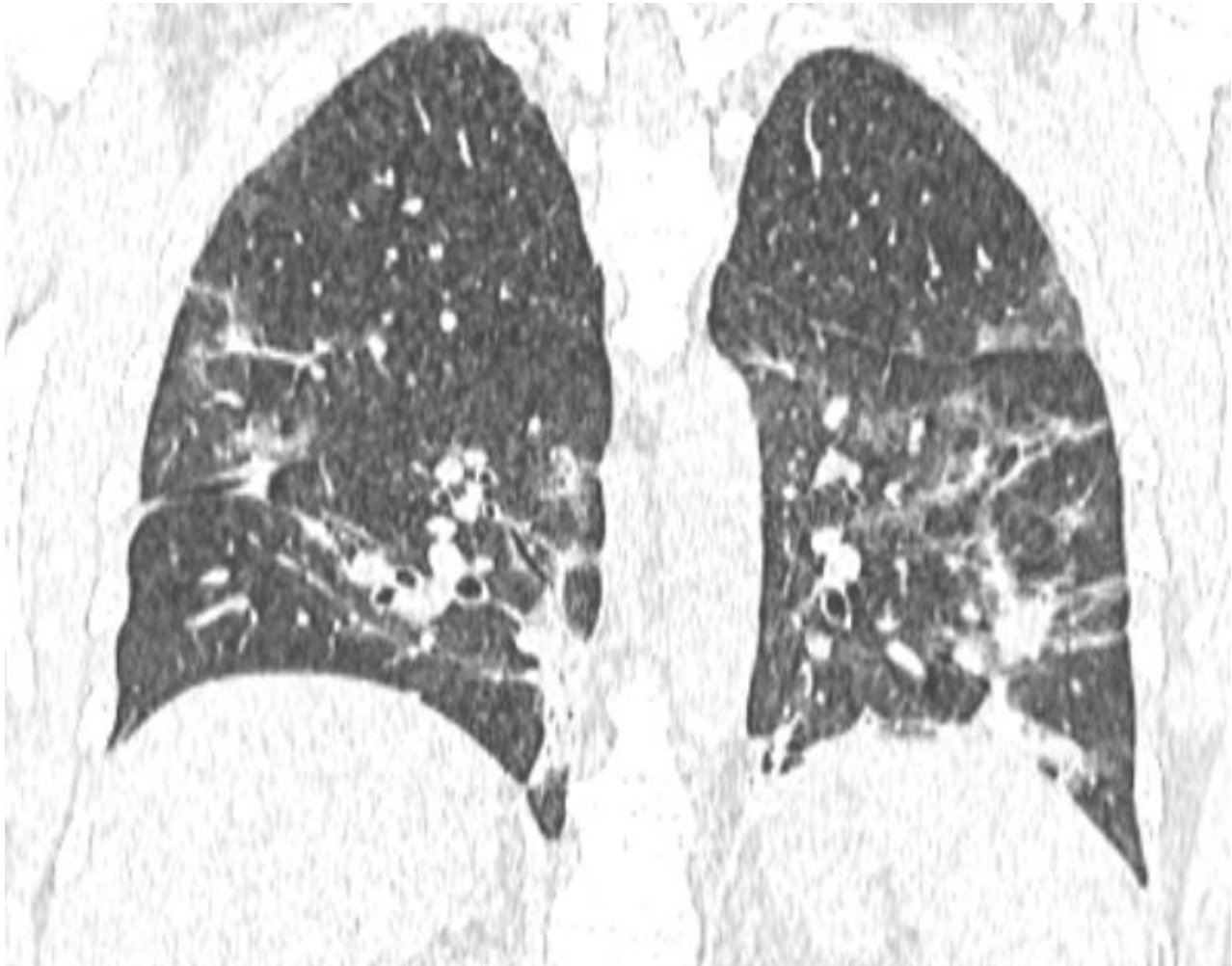


Figura 6: Reformatação no plano coronal da tomografia de tórax 7 dias após o primeiro atendimento.

## Vídeos

Nenhum resultado encontrado