

## ACHADOS DE TOMOGRAFIA COMPUTADORIZADA NA INFECÇÃO PULMONAR VIRAL AGUDA PELO SARS-COV-2

### Tórax e Emergência

#### DADOS DO CASO

**Autores:** Gessica Lafeta Rabelo - Fleury Medicina Diagnóstica - Hospital São Luiz;

Elisa Bretas - Fleury Medicina Diagnóstica - Hospital São Luiz;

**Autor correspondente:** Gessica Lafeta Rabelo;

**Palavras-Chave:** Coronavírus, Infecções por Coronavírus e Tórax;

**URL:** <https://brad.org.br/article/4187/pt-BR/achados-de-tomografia-computadorizada-na-infeccao-pulmonar-viral-aguda-pelo-sars-cov-2>

**DOI:** 10.5935/2965-1980.2022v1n1a10

#### RESUMO

Queixa principal: Tosse e falta de ar

#### HISTÓRICO CLÍNICO

Paciente com queixa principal de tosse e falta de ar. Há uma semana iniciou quadro de febre termometrada em 38°C. Procurou serviço de Pronto Socorro e foi medicada com sintomáticos e antibiótico. Manteve febre e retornou ao Pronto Socorro sendo feito diagnóstico de Influenza. Refere contato próximo com duas pessoas com caso confirmado de Covid-19. Refere escarro claro em tosse, e fadiga, além de manter dispneia.

#### ACHADOS RADIOLÓGICOS

Imagens de tomografia computadorizada em janela de pulmão demonstrando focos com atenuação em vidro fosco bilaterais de aspecto periférico, com predomínio nas bases.

#### LISTA DE DIFERENCIAIS

Influenza  
Covid-19

#### APRENDIZADO

Os achados em tomografia de tórax para as infecções virais são inespecíficos e podem não representar a gravidade dos casos em função da dissociação clínico-radiológica.

#### REFERÊNCIA

- Temporal changes of ct findings in 90 patients with covid-19 pneumonia: a longitudinal study. Radiology. 2020 mar 19:200843. Doi: 10.1148/radiol.2020200843. Coronavirus disease 2019: what we know? J med virol. 2020 mar 14. Doi: 10.1002/jmv.25766

**IMAGENS**

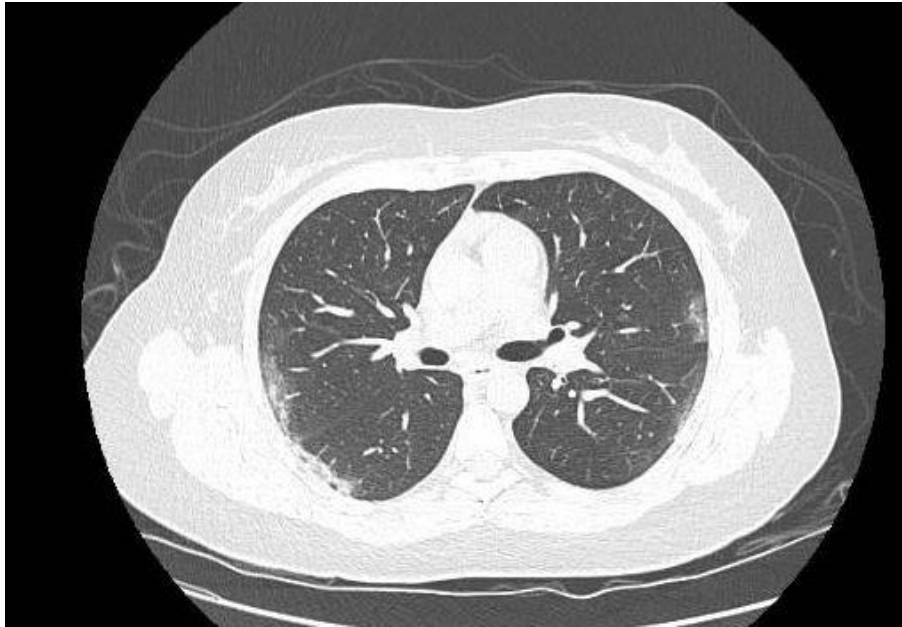


Figura 1: Imagem axial de tomografia computadorizada em janela de pulmão demonstrando focos com atenuação em vidro fosco bilaterais de aspecto periférico, com predomínio nas bases.

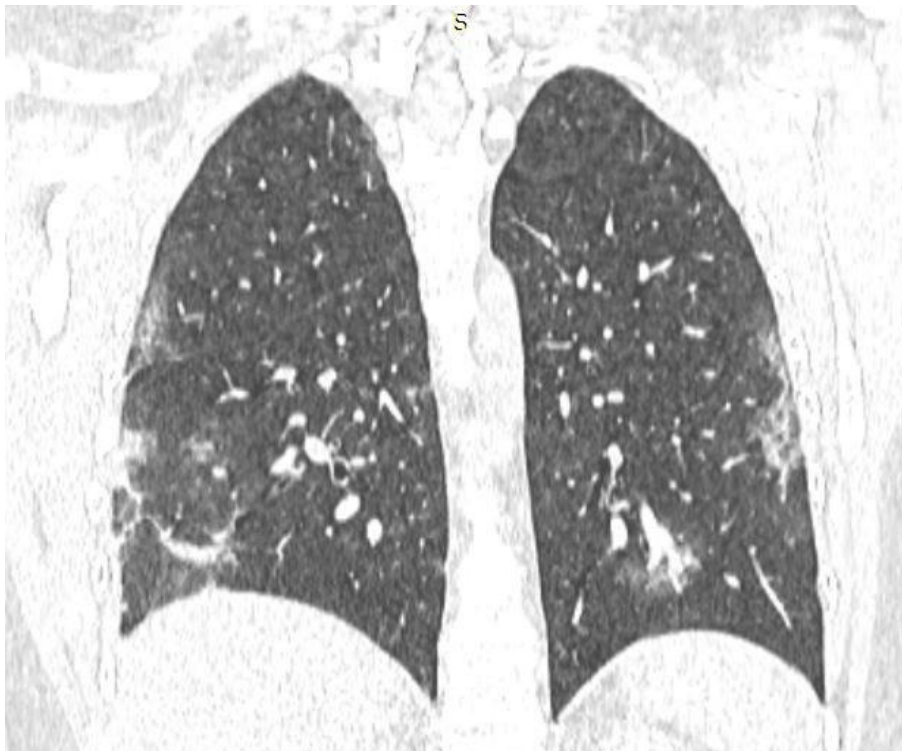


Figura 2: Reformatação no plano coronal da tomografia de tórax em janela de pulmão evidenciando focos com atenuação em vidro fosco bilaterais de aspecto periférico.