

# Caso #77

## PNEUMONIA VIRAL POR COVID-19

Tórax , Coronavírus

---

### Dados do Caso

**Data submissão:** 26/03/2020

**Data publicação:** 19/04/2020

**Seção :** Ensino

**Tipo de Caso :** Tipo Caso 1

**Autor:** Dr. Cesar Rodrigo Trippia, Dr. Fábio B. Trindade, Dr. Pedro H. Petrini (HNSG - Curitiba - PR) - HOSPITAL NOSSA SENHORA DAS GRAÇAS

**Autor correspondente:** -

**Dados do paciente :** Masculino , 69 anos

**Palavras-Chave :** Pneumonia, Viral, Coronavirus Infections

**URL:** <https://brad.org.br/article/4220/pt-BR/pneumonia-viral-por-covid-19>

**Link do Abstract no PUBMED:**

**DOI :** Ahead of DOI

### Resumo

Demonstrar achados de imagem por TC de alta resolução do pulmão compatíveis com a pneumonia viral por COVID-19, em paciente com PCR para 2019-nCoV positivo.

### Histórico Clínico

Paciente do sexo masculino, médico, 69 anos, com quadro febril, tosse e mialgia há 5 dias. Realizado PCR para 2019-nCoV com resultado positivo.

### Achados Radiológicos

Tomografia Computadorizada de Alta Resolução do Tórax em aparelho multislice de 64 canais apresentando múltiplas áreas de atenuação em "vidro fosco" bilaterais predominantemente periféricas (figuras 1, 5 e 6), e focos consolidativos esparsos na periferia do pulmão esquerdo (figuras 2, 3 e 4).

## **Discussão**

Em virtude da Pandemia relacionada ao coronavírus (COVID-19) tem se tornado frequentes os exames de Tomografia Computadorizada de alta resolução do pulmão para avaliação da presença dos achados de pneumonia viral relacionada a esta infecção, sendo que os achados tomográficos de opacidades com padrão de atenuação em "vidro fosco" associado a consolidações e/ou espessamento septal intralobular (pavimentação em mosaico), com distribuição bilateral periférica e multifocais, como principais manifestações de imagem relacionada à doença.

## **Lista de Diferenciais**

- Pneumonias virais de outros agentes etiológicos.

## **Diagnóstico**

- Pneumonia por COVID-19

## **Aprendizado**

Em pacientes com síndrome gripal e alterações respiratórias, apresentando Tomografia Computadorizada de Tórax com padrão de áreas de atenuação em "vidro fosco" bilaterais, a

hipótese de pneumonia viral por COVID-19 deve ser considerada..

## Referências

## Imagens

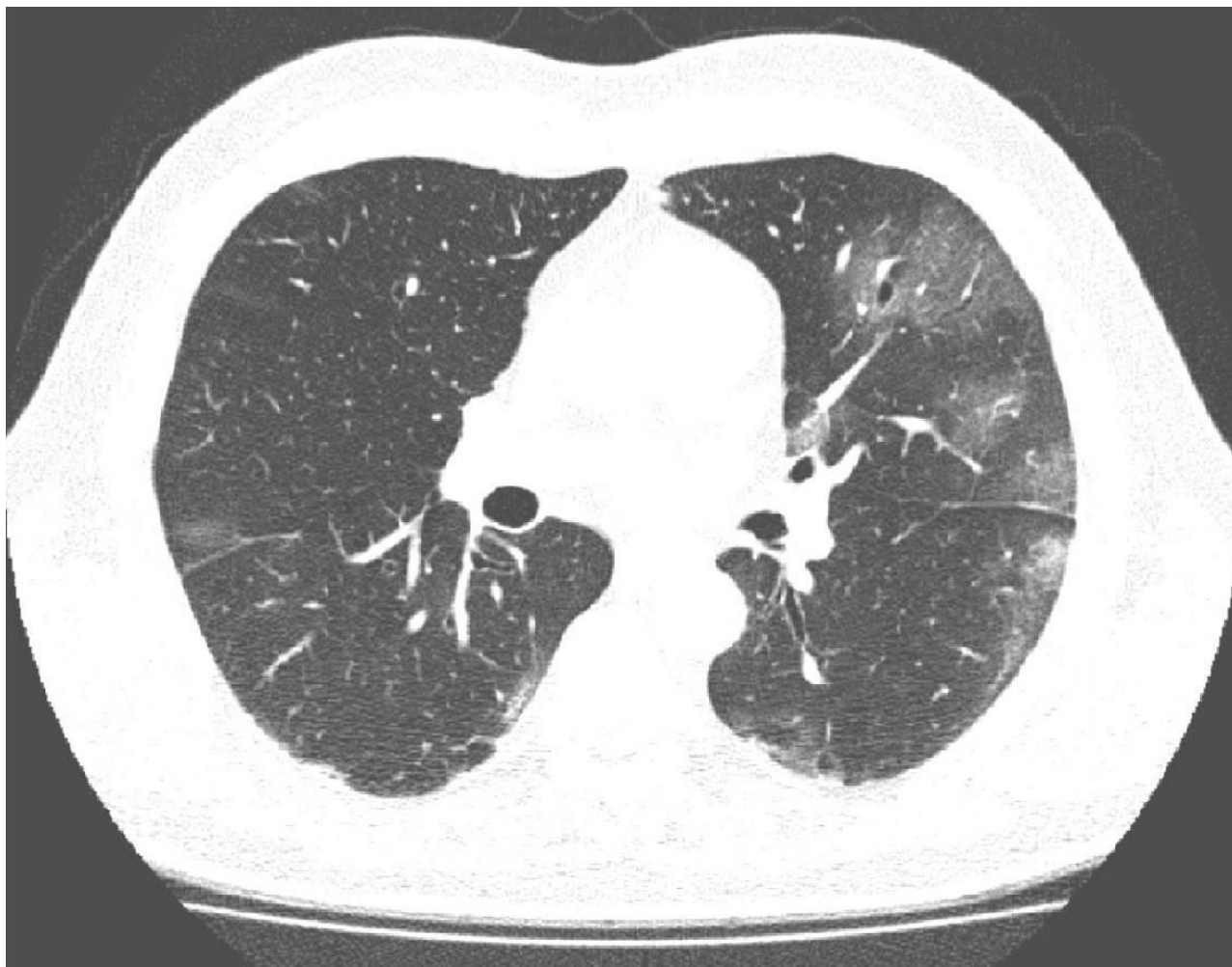


Figura 1: Opacidades multifocais com padrão de atenuação em "vidro fosco" e discretos espessamentos septais intralobulares, de distribuição bilateral e periférica, mais acentuadas a esquerda.

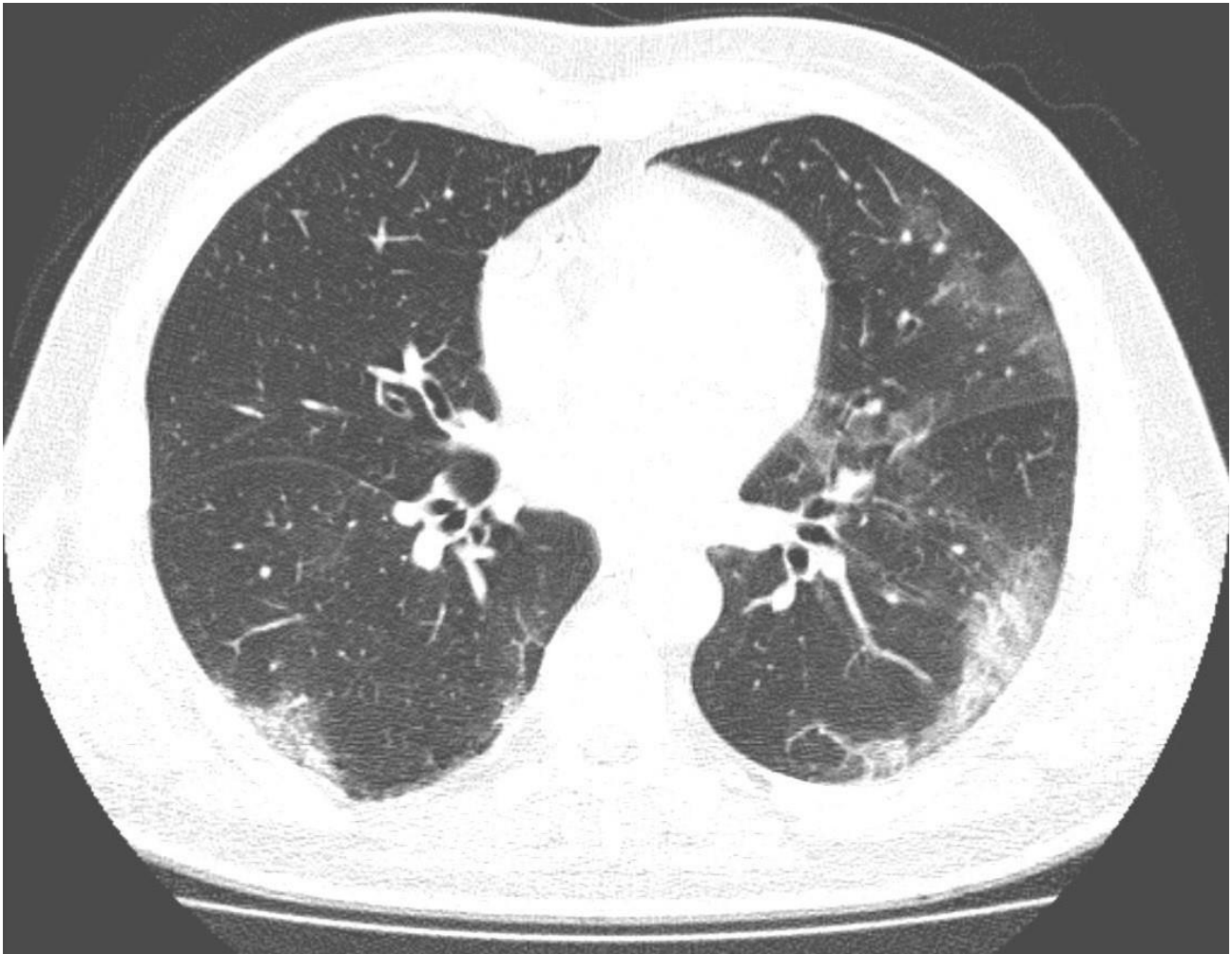


Figura 2: Opacidades com padrão de atenuação em "vidro fosco" esparsas na língula, e opacidades focais consolidativas nas porções posteriores e periféricas dos lobos inferiores.

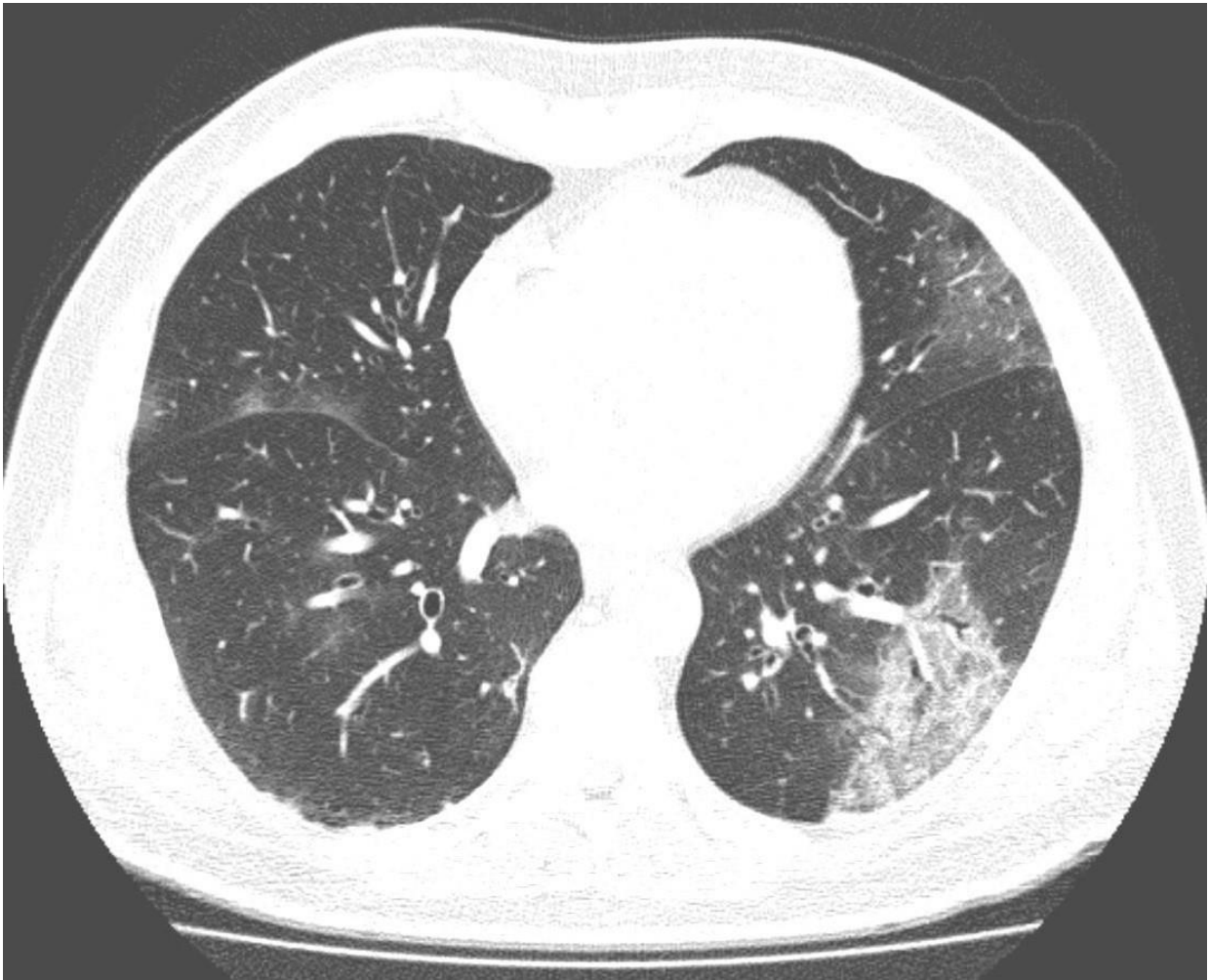


Figura 3: Opacidades multifocais com padrão de atenuação em "vidro fosco" esparsas em ambos os pulmões, e opacidade consolidativa periférica na porção posterior do lobo inferior esquerdo.

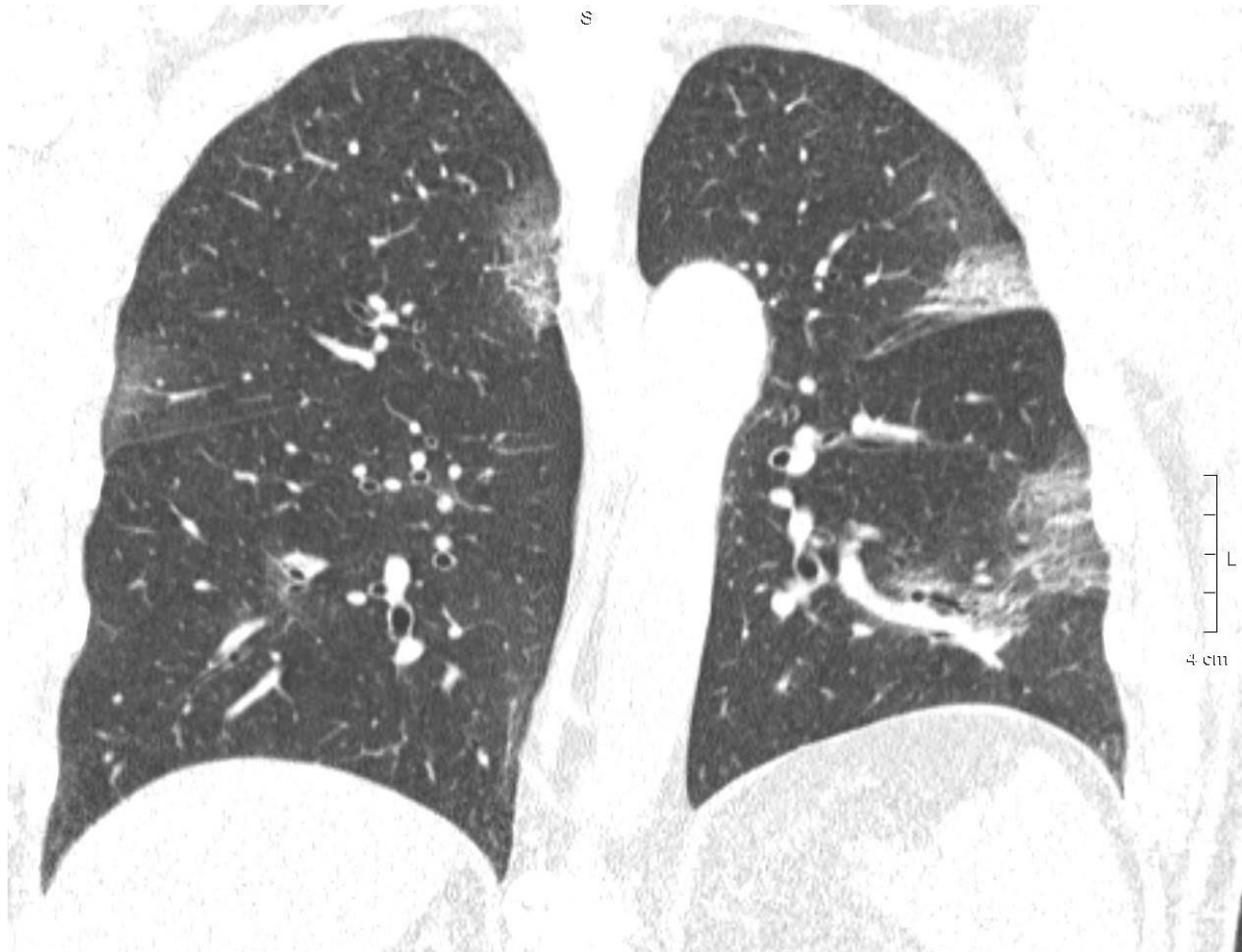


Figura 4: Reformatação no plano coronal, demonstrando opacidades multifocais com padrão de atenuação em "vidro fosco" esparsas no pulmão direito, e opacidades consolidativas periféricas no pulmão esquerdo.



Figura 5: Reformatação no plano coronal, demonstrando opacidade com padrão de atenuação em "vidro fosco" na periferia do pulmão esquerdo.

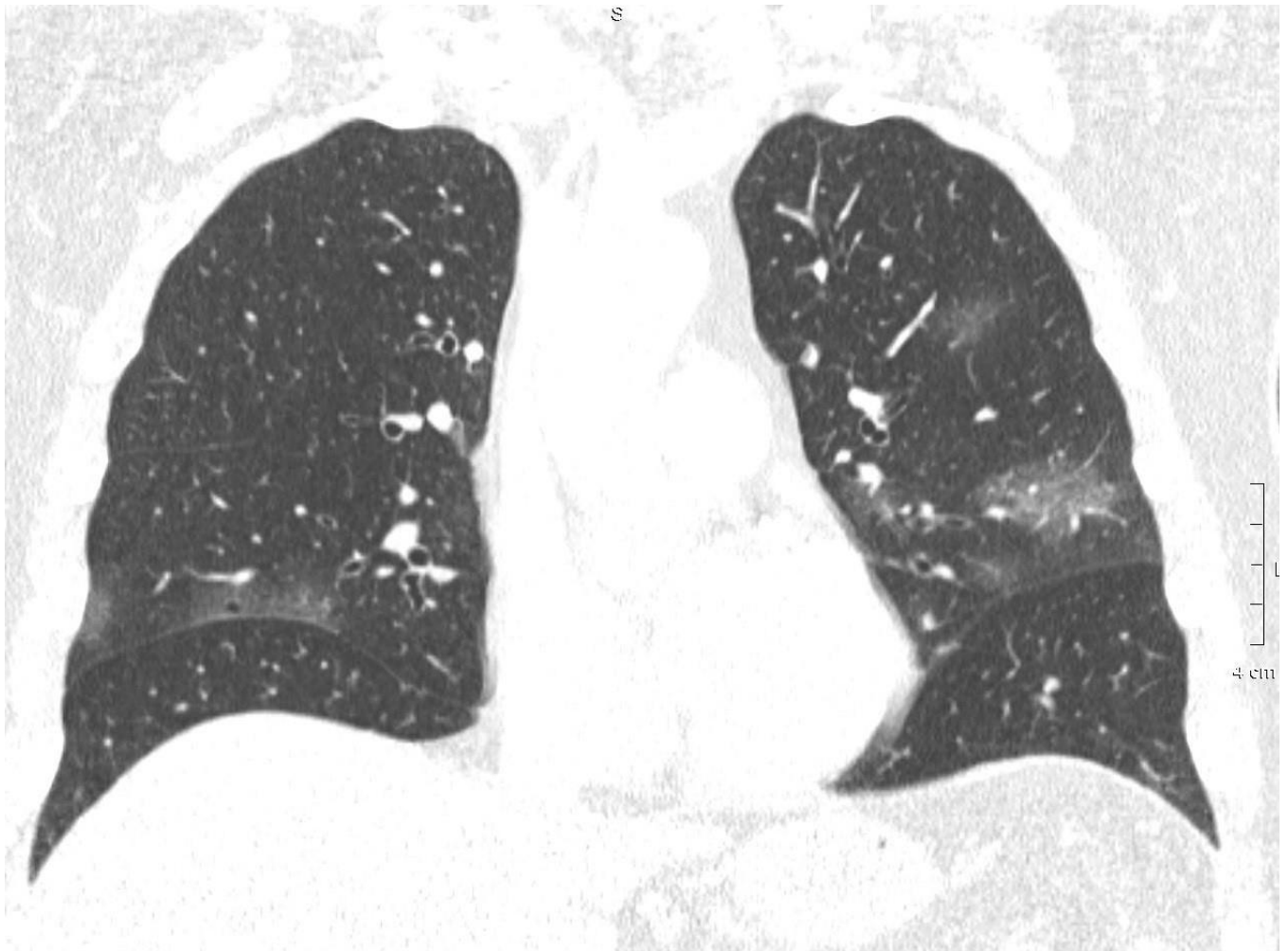


Figura 6: Reformatação no plano coronal, demonstrando opacidades multifocais com padrão de atenuação em "vidro fosco" na periferia de ambos os pulmões.

## Vídeos

Nenhum resultado encontrado