

HEMATOMA SUBDURAL CRÔNICO COM PNEUMOENCÉFALO HIPERTENSIVO

Neurrorradiologia , Emergência

Dados do Caso

Data submissão: 29/01/2020

Data publicação: 15/04/2020

Seção : Ensino

Tipo de Caso : Tipo Caso 1

Autor: ADONYS THIAGO LUIZ DA SILVA - EMPRESA BRASILEIRA DE SERVIÇOS HOSPITALARES
AMERICO MOTA - UNIÃO BRASILEIRA DE EDUCAÇÃO E ASSISTÊNCIA
José Aprígio dos Anjos Neto - EMPRESA BRASILEIRA DE SERVIÇOS HOSPITALARES
Lucas Sued Calaça de Araújo - EMPRESA BRASILEIRA DE SERVIÇOS HOSPITALARES

Autor correspondente: -

Dados do paciente : Masculino , 98 anos

Palavras-Chave : Hematoma Subdural Crônico, Hipertensão Intracraniana

URL: <https://brad.org.br/article/4231/pt-BR/hematoma-subdural-cronico-com-pneumoencefalo-hipertensivo>

Link do Abstract no PUBMED:

DOI : Ahead of DOI

Resumo

Paciente com hematoma subdural crônico (HSDC) com intervenção cirúrgica e formação de pneumoencéfalo hipertensivo demonstrando alguns sinais radiológicos (Monte Fuji ou Millenium Falcon).

Histórico Clínico

Paciente idoso com relato de dois episódios de queda da própria altura. O primeiro há 15 dias e o segundo há 1 dia da admissão evoluindo desde então com rebaixamento do nível de consciência. Ao exame admissional: estado geral grave, torporoso, escala de coma de Glasgow indicando 7 pontos, pupilas isocóricas e fotorreagentes. Submetido a tomografia computadorizada (TC) de crânio, que evidenciou hematoma subdural crônico (HSDC) bilateral

com desvio de linha média. Indicando tratamento cirúrgico de urgência. Paciente submetido a drenagem de HSDC, procedimento realizado sem intercorrências.

Achados Radiológicos

A TC de crânio evidenciou pneumoencéfalo extra-axial, determinando compressão extrínseca dos lobos frontais, sinal conhecido como Monte Fuji (Figura 1), com imagem semelhante a Millennium Falcon (da série cinematográfica "Star Wars") - (Figura 1). Tal achado é sugestivo de pneumoencéfalo hipertensivo. Além disso, também observa-se o sinal da bolha de ar (air bubble sign) no parênquima encefálico, principalmente no lobo parietal direito - (Figura 2).

Discussão

O pneumoencéfalo é uma coleção de ar na cavidade intracraniana, que quando se apresenta volumoso, causando efeito de massa e um aumento na pressão intracraniana, é denominado pneumoencéfalo hipertensivo, configurando uma emergência neurocirúrgica [1]. Existem diversas causas relacionadas a sua etiologia, porém, as mais comuns são relacionadas a TCE e traumatismo facial. A intensidade e duração dos sintomas está relacionado ao volume de ar intracraniano, os mais comuns são cefaleia e alteração do nível de consciência, mas podem ocorrer náuseas, vômitos, disartria, delirium, agitação, entre outros. A tomografia computadorizada é o exame ideal para o diagnóstico, apresentando alguns sinais radiológicos bem característicos, como o do "Monte Fuji" e da "bolha de ar". A decompressão cirúrgica de emergência é o tratamento definitivo, além de vigilância neurológica e medidas de suporte. Na ressonância magnética, o diagnóstico pode ser mais difícil, pois não há medição de densidade "objetiva". O gás aparecerá completamente preto em todas as seqüências, mas, dependendo da localização e morfologia, pode ser confundido com produtos sanguíneos ou vazios [2].

Lista de Diferenciais

- Pneumoencéfalo Infecioso

Diagnóstico

- Hematoma Subdural Crônico
- Pneumoencéfalo hipertensivo pós-intervenção

Aprendizado

O achado do sinal da Millennium Falcon chama a possibilidade de pneumoencéfalo hipertensivo, devendo-se o caso ser discutido com a neurocirurgia para a realização de intervenção imediata.

Referências

- 1 - Reasoner DK, Todd MM, Scamman FL, Warner DS A incidência de pneumocefalia após craniotomia supra-tentorial: observações sobre o desaparecimento do ar intracraniano. *Anesthesiology* 1994; 80 (5): 1008-1012.
- 2 - Palma JA, Zubieta JL, Dominguez PD et al. Pneumocefalia mimetizando malformações cavernosas cerebrais na imagem de ressonância magnética ponderada. *AJNR Am J. Neurorradiol.* 2009; 30 (6): e83. doi: 10.3174 / ajnr.A1549

Imagens

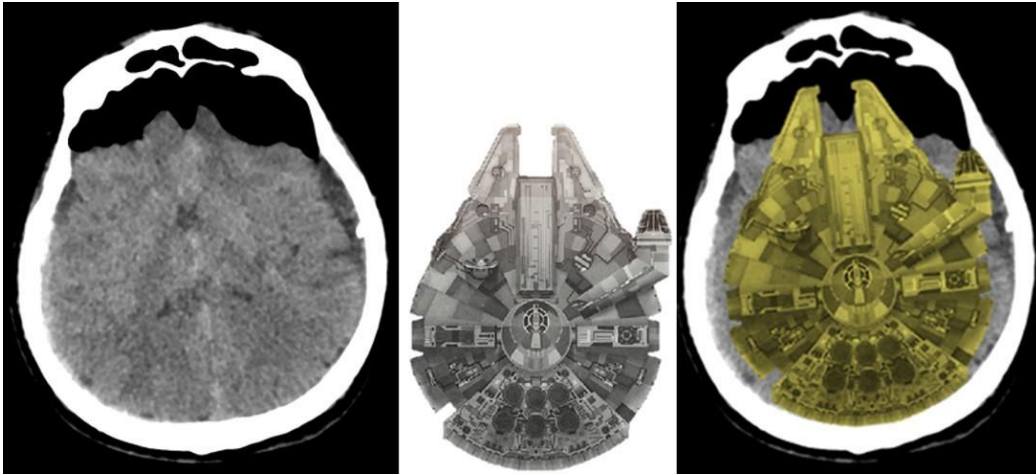


Figura 1 - À esquerda, pneumoencéfalo pós-intervenção cirúrgica mostrando entre os diversos sinais (Monte Fuji), uma imagem semelhante a Millennium Falcon à direita.

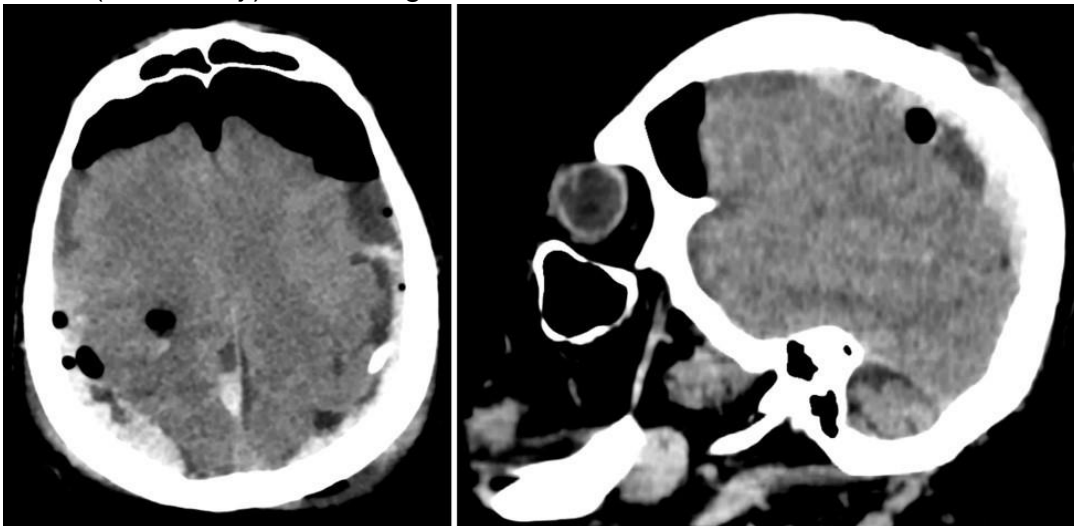


Figura 2 - Presença do air bubble sign (sinal da bolha de ar), demonstrando pneumoencéfalo, em região parietal direita.

Vídeos

Nenhum resultado encontrado