

## RIM ECTÓPICO INTRATORÁCICO

Tórax , Radiologia Pediátrica

---

### Dados do Caso

**Data submissão:** 30/03/2021

**Data publicação:** 12/12/2021

**Seção :** Selecionado

**Tipo de Caso :** Tipo Caso 1

**Autor:** GUILHERME CASTILHO SORENSEN DE LIMA -  
UNIVERSIDADE FEDERAL DE SÃO PAULO - UNIFESP -  
ESCOLA PAULISTA DE MEDICINA

**Autor correspondente:** THIAGO YOSHIO KOBAYASHI - UNIVERSIDADE FEDERAL DE  
SÃO PAULO - UNIFESP - ESCOLA PAULISTA DE MEDICINA  
Email: thiago.y.kobayashi@gmail.com

**Dados do paciente :** Feminino , 5 anos

**Palavras-Chave :** Rim, Tórax

**URL:** <http://bradcasesold.brad.org.br/pt/Cases/CaseDetails/285>

**Link do Abstract no  
PUBMED:**

**DOI :** Ahead of DOI

### Resumo

O rim intratorácico é uma anomalia congênita rara, apresentando a menor frequência entre todas as ectopias renais. Relatamos o caso de uma paciente de 5 anos, sem comorbidades, que procurou o serviço com quadro de tosse seca. Foi solicitada radiografia de tórax, evidenciando uma massa na base do hemitórax direito. Em seguida, foram solicitadas tomografia computadorizada e ultrassonografia, confirmando o diagnóstico de rim ectópico intratorácico à direita.

### Histórico Clínico

Paciente do sexo feminino, com 5 anos de idade, apresentando tosse seca. Sem comorbidades ou antecedentes cirúrgicos. Antecedente familiar de asma.

## Achados Radiológicos

Solicitada inicialmente radiografia de tórax, que evidenciou massa ovalada na base do hemitórax direito, bem delimitada e apresentando aparente contato com a parede diafragmática (imagens 1 e 2). Em seguida, foi realizada tomografia computadorizada de tórax, demonstrando que a massa visualizada na radiografia correspondia ao rim direito ectópico, localizado no hemitórax direito (imagens 3, 4 e 5). Por fim, foi realizada ultrassonografia, confirmando o diagnóstico rim ectópico intratorácico à direita (imagem 6).

## Discussão

O rim intratorácico é a ectopia renal mais rara, sendo responsável por menos de 5% de todas as ectopias renais [1]. Predomina no sexo masculino e é mais frequente no lado esquerdo (61%), sendo bilateral em 10% dos casos [2, 3]. A baixa incidência de ectopia renal direita é explicada pela fusão precoce do canal pleuroperitoneal desse lado e pela presença do fígado como barreira [5]. Diferente dos rins ectópicos pélvicos, que muitas vezes apresentam litíase, obstrução ou infecção, os rins ectópicos torácicos geralmente são normais ao diagnóstico [4]. Vale ressaltar que em todos os casos, o rim está localizado na cavidade torácica e não no espaço pleural, com os vasos renais e o ureter saindo do tórax pelo forame de Bochdalek [5]. A ectopia renal intratorácica pode ser classificada em quatro categorias, de acordo com sua etiologia: ectopia verdadeira, eventração diafragmática, hérnia diafragmática e lesões traumáticas do diafragma [3, 6]. O rim intratorácico é geralmente um achado de exame em pacientes assintomáticos [1, 4, 6]. Vários métodos de imagem podem ser utilizados para chegar ao diagnóstico de rim ectópico intratorácico. Radiografias simples costumam ser indeterminadas e podem confundir essa condição com outras lesões do mediastino posterior, como hérnia de Bochdalek, sequestro pulmonar ou tumores neurogênicos. Atualmente, a ultrassonografia e a tomografia computadorizada são as modalidades mais utilizadas para confirmar o diagnóstico de ectopia renal intratorácica [7]. A maioria dos casos de ectopia renal intratorácica não necessita de tratamento, exceto em casos de refluxo vesicoureteral, obstrução ou infecção [7, 8]. Assim, entre os diagnósticos diferenciais de massa intratorácica, deve-se pensar na hipótese de rim intratorácico, uma condição rara que geralmente ocorre em pacientes assintomáticos, e pode ser identificada pela ultrassonografia ou tomografia computadorizada de tórax, como no caso em questão.

## Lista de Diferenciais

- Neurofibroma
- Glanglioneuroma
- Hérnia de Bochdalek
- Cisto pericárdico
- Outras lesões diafragmáticas, pleurais e pulmonares

## Diagnóstico

- Rim ectópico intratorácico à direita

## Aprendizado

Rim ectópico intratorácico é uma anomalia muito rara, mas que deve ser lembrada entre os diagnósticos diferenciais de uma massa torácica. A avaliação inadequada pode levar ao diagnóstico equivocado de neoplasia, resultando em intervenções desnecessárias.

## Referências

- 1. Moazzendeh AR, Khodadadian P, Potter RT. The intrathoracic kidney. *J Thorac Cardiovasc Surg.* 1977;73:480–482.
- 2. Gupta A, Maheshwarappa RP, Jangid H, Lal Meena M. Ectopic intrathoracic kidney: A case report and literature review. *Hong Kong J Nephrol.* 2013;15(1):48-50.
- 3. Arslan H, Aydogan C, Orcen C, Gonlllu E. A rare case: Congenital thoracic ectopic kidney with diaphragmatic eventration. *J Pak Med Assoc.* 2016;66(3):339-41.
- 4. Donat SM, Donat PE. Intrathoracic kidney: A case report with a review of the world literature. *J Urol.* 1988;140:131–133.
- 5. Karaoglanoglu, N., Turkyilmaz, A., Eroglu, A. et al. Right-sided Bochdalek hernia with intrathoracic kidney. *Pediatr Surg Int* 22, 1029–1031 (2006).
- 6. Khoshchereh M, Paknejad O, Bakhshayesh-Karam M, Pazoki M. Thoracic Kidney: Extremely Rare State of Aberrant Kidney. *Case Rep Urol.* 2015;2015:672628.
- 7. Fadaei A, Rezaian S, Tojari F. Intrathoracic kidney presented with chest pain Iran *J Kidney Dis,* 2 (2008), pp. 160-162
- 8. Fiaschetti V, Velari L, Gaspari E, Simonetti G. Adult intra-thoracic kidney: a case report of bochdalek hernia *Case Rep Med,* 2010 (2010)

## Imagens



RX Tórax PA: massa ovalada na base do hemitórax direito, bem delimitada e apresentando aparente contato com a parede diafragmática.



RX Tórax Perfil: massa ovalada na base do hemitórax direito, bem delimitada e apresentando aparente contato com a parede diafragmática.



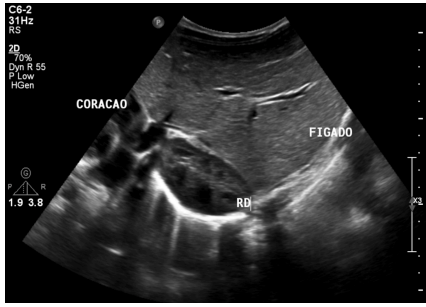
TC Tórax: a massa visualizada na radiografia corresponde ao rim direito ectópico, localizado no hemitórax direito.



TC Tórax: a massa visualizada na radiografia corresponde ao rim direito ectópico, localizado no hemitórax direito.



TC Tórax: a massa visualizada na radiografia corresponde ao rim direito ectópico, localizado no hemitórax direito.



USG: rim ectópico intratorácico à direita.

## Vídeos

Nenhum resultado encontrado