

Caso #93

INFECÇÃO PULMONAR VIRAL AGUDA PELO COVID-19: ACHADOS DE TOMOGRAFIA COMPUTADORIZADA EM PACIENTES COM ACOMETIMENTO DO PARÊNQUIMA PULMONAR EM MENOS DE 25%.

Coronavírus

Dados do Caso

Data submissão:	02/04/2020
Data publicação:	03/04/2020
Seção :	Destaque
Tipo de Caso :	Tipo Caso 1
Autor:	ANTONIO LINHARES PONTES FILHO - FLEURY MEDICINA DIAGNÓSTICA - HOSPITAL SÃO LUIZ
Autor correspondente:	-
Dados do paciente :	Masculino , 32 anos
Palavras-Chave :	Vírus da SARS, Coronavirus
URL:	http://bradcasesold.brad.org.br/pt/Cases/CaseDetails/93
Link do Abstract no PUBMED:	
DOI :	Ahead of DOI

Resumo

Quadro de taquipneia, tosse e dispneia, relatando melhora da febre.

Histórico Clínico

Paciente masculino de 32 anos, deu entrada no pronto-atendimento em 18/03 com exame para Covid-19 positivo, apresentando quadro de taquipneia, tosse e dispneia, relatando melhora da febre. Sem comorbidades.

Achados Radiológicos

Foi submetido a tomografia computadorizada do tórax, que revelou opacidades em vidro fosco

no lobo inferior esquerdo, por vezes confluentes, com distribuição predominantemente periférica e justamediastinal, com acometimento do parênquima pulmonar em menos de 25%.

Discussão

-

Lista de Diferenciais

• -

Diagnóstico

- Covid-19 positivo

Aprendizado

-

Referências

Imagens



Figura 1: Tomografia Computadorizada (TC) do Tórax no plano axial demonstrando opacidades em vidro fosco no lobo inferior esquerdo, com distribuição predominantemente periférica e justamediastinal.

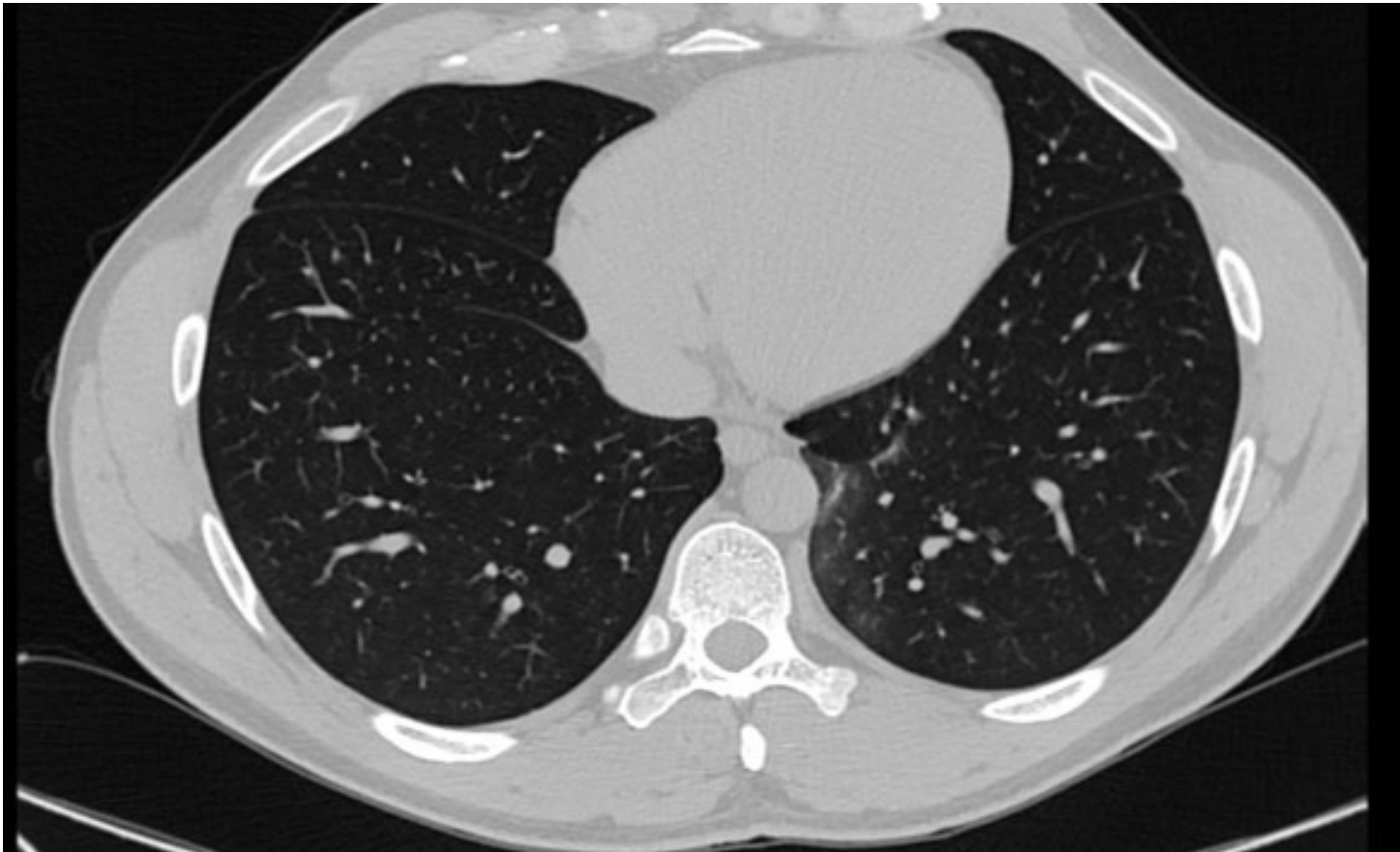


Figura 2: Tomografia Computadorizada (TC) do Tórax no plano axial demonstrando opacidade com atenuação em vidro fosco no lobo inferior esquerdo com distribuição periférica e

justamediastinal.



Figura 3: Tomografia Computadorizada (TC) do Tórax no plano axial demonstrando opacidade com atenuação em vidro fosco no lobo inferior esquerdo com distribuição periférica e justamediastinal.



Figura 4: Tomografia Computadorizada (TC) do Tórax no plano axial demonstrando opacidade com atenuação em vidro fosco na base esquerdo com distribuição periférica e justamediastinal.

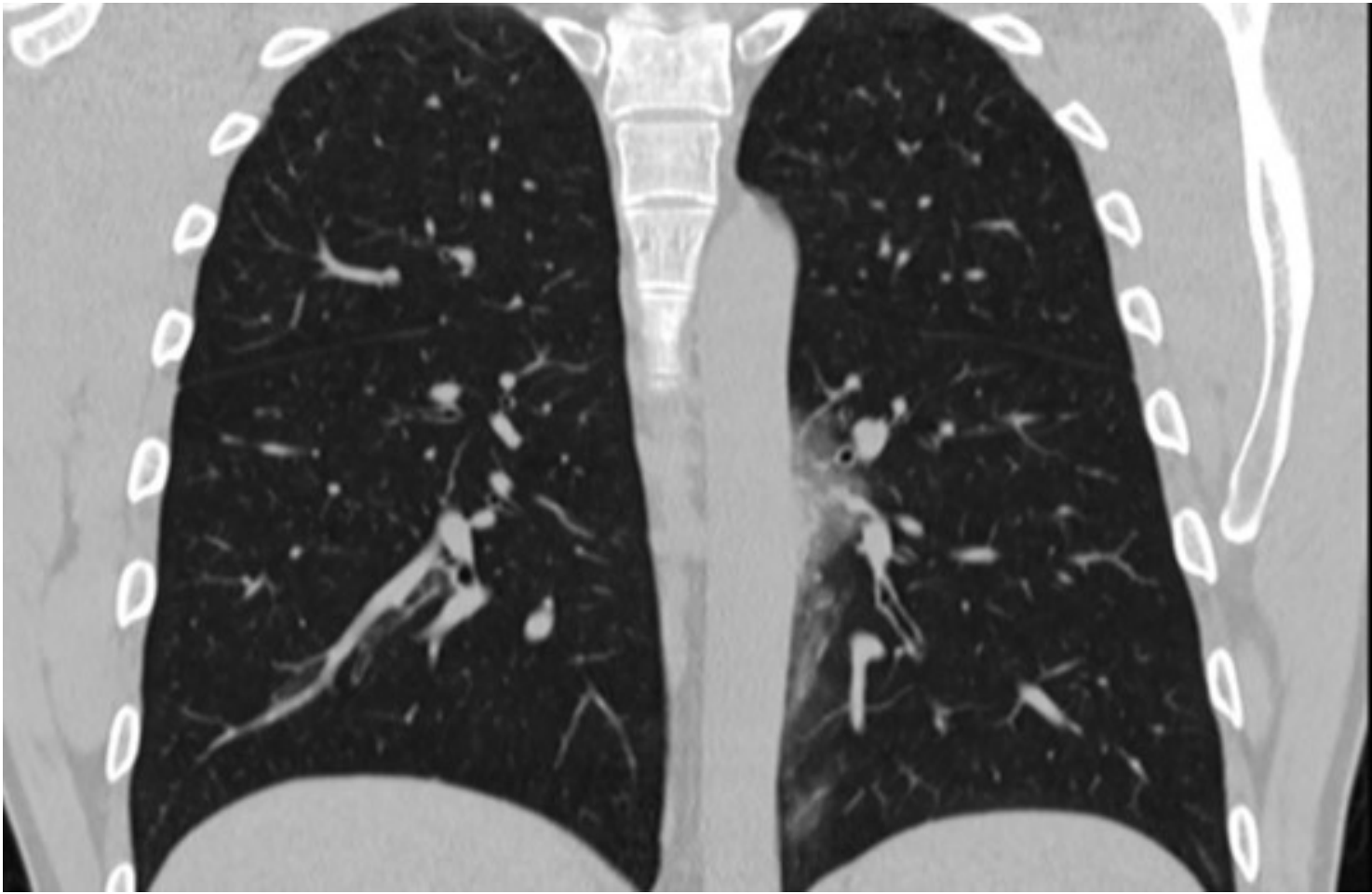


Figura 5: Reformatação no plano coronal da TC do Tórax demonstrando opacidades com atenuação em vidro fosco no lobo inferior e na base esquerdo com distribuição periférica e justamediastinal.

Vídeos

Nenhum resultado encontrado