

ACOMETIMENTO PULMONAR PELO SARS-COV-2

Coronavírus

Dados do Caso

Data submissão:	31/03/2020
Data publicação:	01/04/2020
Seção :	Destaque
Tipo de Caso :	Tipo Caso 1
Autor:	Gessica Lafeta Rabelo - FLEURY MEDICINA DIAGNÓSTICA - HOSPITAL SÃO LUIZ Elisa Bretas - FLEURY MEDICINA DIAGNÓSTICA - HOSPITAL SÃO LUIZ
Autor correspondente:	-
Dados do paciente :	Feminino , 60 anos
Palavras-Chave :	Tórax, Infecções por Coronavírus
URL:	http://bradcasesold.brad.org.br/pt/Cases/CaseDetails/89
Link do Abstract no PUBMED:	
DOI :	Ahead of DOI

Resumo

Paciente com quadro de cefaleia, coriza, calafrios iniciado há 5 dias.

Histórico Clínico

Paciente com quadro de cefaleia, coriza, calafrios iniciado há 5 dias. Refere dispneia e tosse nos últimos dias. Sinais vitais PA: 100 x 70 mmHg Temp.: 36° C FC: 74 bpm FR:16 irpm Saturação em ar ambiente: 97%

Achados Radiológicos

Focos com atenuação em vidro fosco bilaterais de aspecto periférico, com predomínio nas bases.

Discussão

Os achados em tomografia de tórax para as infecções virais são inespecíficos E não representam a gravidade dos casos dissociação clinico-radiológica

Lista de Diferenciais

- Influenza, H1N1

Diagnóstico

- Covid-19

Aprendizado

A tomografia possui papel importante na avaliação do paciente com suspeita de Covid-19.

Referências

- Temporal changes of ct findings in 90 patients with covid-19 pneumonia: a longitudinal study. Radiology. 2020 mar 19:200843. Doi: 10.1148/radiol.2020200843. Coronavirus disease 2019: what we know? J med virol. 2020 mar 14. Doi: 10.1002/jmv.25766

Imagens



Figura 1: Imagem axial de tomografia computadorizada em janela de pulmão demonstrando focos com atenuação em vidro fosco bilaterais de aspecto periférico, com predomínio nas bases.

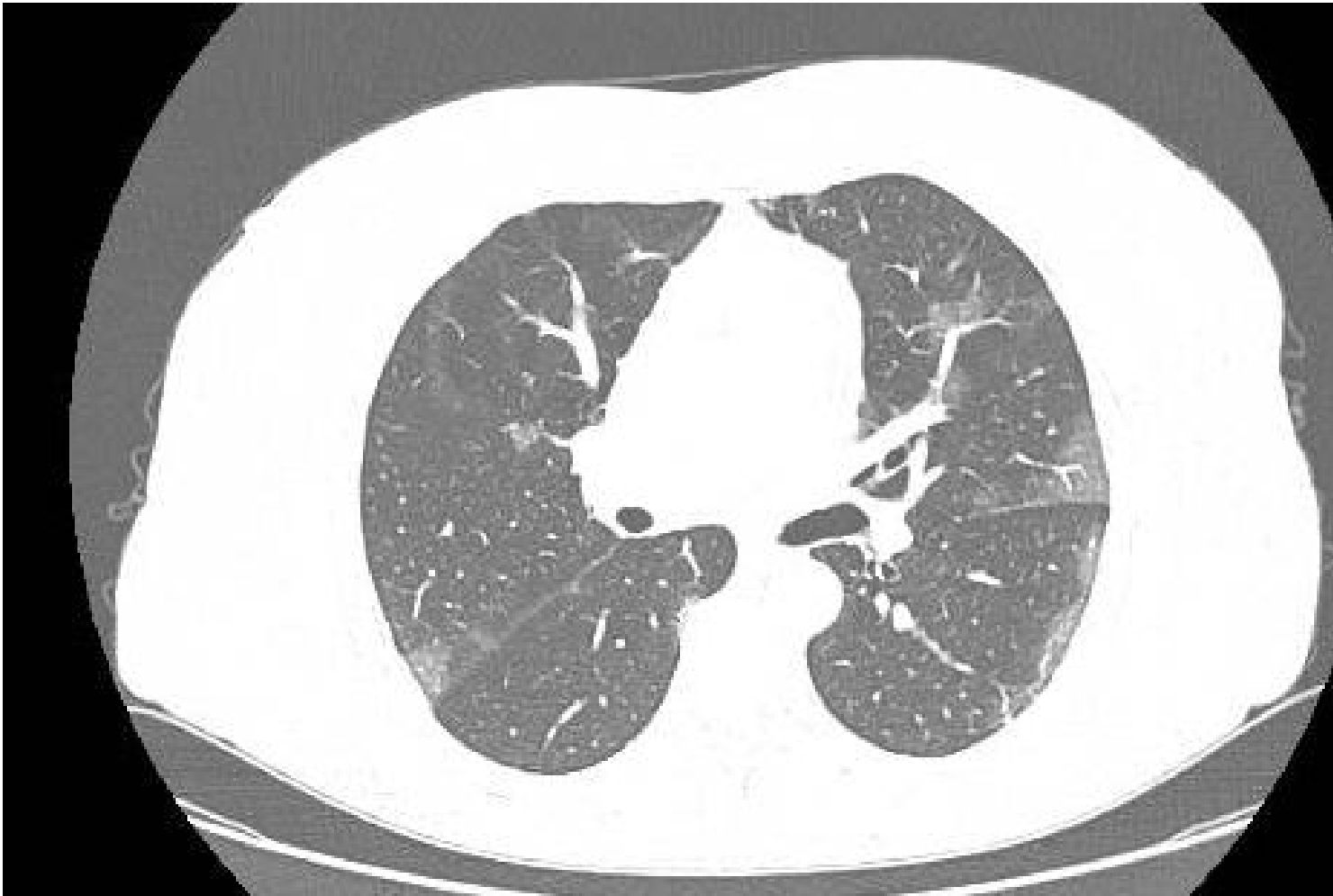


Figura 1: Imagem axial de tomografia computadorizada em janela de pulmão demonstrando focos com atenuação em vidro fosco bilaterais de aspecto periférico, com predomínio nas bases.



Figura 3: Reformatação no plano coronal da tomografia de tórax em janela de pulmão evidenciando focos com atenuação em vidro fosco bilaterais de aspecto periférico.



Figura 3: Reformatação no plano coronal da tomografia de tórax em janela de pulmão evidenciando focos com atenuação em vidro fosco bilaterais de aspecto periférico.

Vídeos

Nenhum resultado encontrado